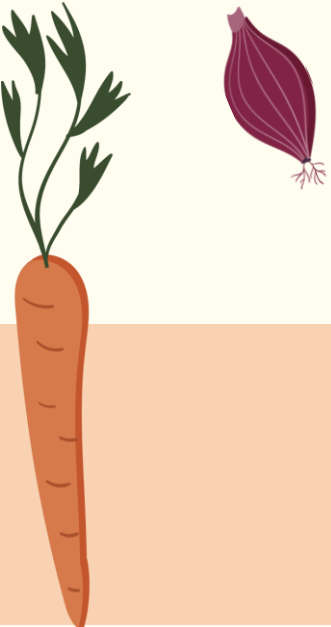




Speiseplan KW 15



	Montag 08.04.2024	Dienstag 09.04.2024	Mittwoch 10.04.2024	Donnerstag 11.04.2024
Gericht 1	Pürierte Gemüsecremesuppe ^G (Kartoffeln, Blumenkohl, Brokkoli, Möhren) mit	Hähnchenstreifen in Tomatensauce ^l mit Risi-Bisi (Reis mit Erbsen)	Geschmortes Rindergulasch mit Brechbohnen und Bio-Nudeln ^{A;A1}	Seelachsfilet ^D Paniert ^{A;A1;C} mit Kartoffelpüree ^G und Gurkensalat
Gericht 2	Mehrkornbaguette ^{A;A1;A2;A3;A4;K}	Soja ^F in Tomatensauce ^l mit Risi-Bisi (Reis mit Erbsen)	Gemischtes Gemüse (Brechbohnen, Karotten, Brokkoli und Blumenkohl) mit einer dunklen Sauce ^G und Bio-Nudeln ^{A;A1}	Polentaschnitte ^{C;G} mit Kartoffelpüree ^G und Gurkensalat
Dessert	Bio-Joghurt ^G mit Vanille	Bio-Quark ^G mit Mandarine	Karotte	Bio-Quark ^G mit Kirsche
	Birne	Banane	Milchpudding ^G Schoko	

Die Angebote/Komponenten mit dem DGE-Logo  entsprechen dem „DGE-Qualitätsstandard für die Verpflegung in Kitas“ und wurden von der Deutschen Gesellschaft für Ernährung e.V. (DGE) als eine Menülinie zertifiziert.

Alle Grün markierten Zutaten und Produkte aus Kontrolliert Biologischem Anbau  DE-ÖKO-06

Kennzeichnung Allergene und Zusatzstoffe

- 1) MIT FARBSTOFFEN
- 2) KONSERVIERUNGSMITTEL
- 3) ANTIOXIDATIONSMITTEL
- 4) NITRAT
- 5) GESCHWEFELT
- 6) MIT GESCHMACKSVERSTÄRKER
- 7) GESCHWÄRZT
- 8) MIT KÜNSTLICHEN SÜßUNGSMITTELN / ZUCKERAUSTAUSCHS
- 9) MIT ASPARTAM (ENTHÄLT EINE PHENYLALANINQUELLE)
- 10) ENTHÄLT PHOSPHAT
- 11) GEWACHST
- 12) KOFFEINHALTIG

- A) GLUTENHALTIGES GETREIDE
- A1) WEIZEN
- A2) ROGGEN
- A3) GERSTE
- A4) HAFER
- B) KREBSTIERE (Z. B. KREBSE, GARNELEN, KRABBE, HUMMER) UND DARAUF GEWONNENE ERZEUGNISSE
- C) EIER UND DARAUF GEWONNENE ERZEUGNISSE
- D) FISCH UND DARAUF GEWONNENE ERZEUGNISSE
- E) ERDNÜSSE UND DARAUF GEWONNENE ERZEUGNISSE
- F) SOJA UND DARAUF GEWONNENE ERZEUGNISSE
- G) MILCH UND DARAUF GEWONNENE ERZEUGNISSE (EINSCHLIESSLICH LAKTOSE)
- H) SCHALENFRÜCHTE UND DARAUF GEWONNENE ERZEUGNISSE
- H1) MANDELN

- H2) HASELNÜSSE
- H3) WALNÜSSE
- H4) CASHENWÜSSE
- H5) PECANNÜSSE
- H6) PARANÜSSE
- H7) PISTAZIEN
- H8) MACADAMIANÜSSE
- I) SELLERIE UND DARAUF GEWONNENE ERZEUGNISSE
- J) SENF UND DARAUF GEWONNENE ERZEUGNISSE
- K) SESAMSAMEN UND DARAUF GEWONNENE ERZEUGNISSE
- L) SCHWEFELDIOXIDE; SULFIDE (AB 10MG PRO KG ODER L)
- M) SÜßLUPINEN UND DARAUF GEWONNENE ERZEUGNISSE
- N) WEICHTIERE UND WEICHTIERERZEUGNISSE (MUSCHELN; SCHNECKEN; TIENTENFISCHE)
- O) HÜLSENFRÜCHTE (ERBSEN; LINSEN; BOHNEN)